



CAMUS

ASOCIACIÓN CAMUS

LUCHAMOS CONTRA
LA SOLEDAD NO
DESEADA



ACERCA DE NOSOTROS

NUESTRA EXPERIENCIA SE REMONTA AL 2018 CUANDO COMENZAMOS A CREAR COMUNIDAD Y ORGANIZAR EVENTOS DE INTEGRACIÓN

LA IDEA DE CAMUS COMENZÓ A GESTARSE A FINALES DE 2025. AL ANALIZAR EL PANORAMA DE APOYO A LA INMIGRACIÓN EN MADRID, DETECTAMOS UN GRAN VACÍO: LAS INSTITUCIONES CUBREN LA SUPERVIVENCIA BÁSICA, PERO FALTABA UN ACOMPAÑAMIENTO REAL, VIVENCIAL Y ENFOCADO EN LA SALUD MENTAL Y EL ARRAIGO. DONDE LAS PERSONAS SEAMOS MÁS QUE UN NÚMERO.



CONOCE AL EQUIPO



PRESIDENTE
JOSE LUIS PRIEGO



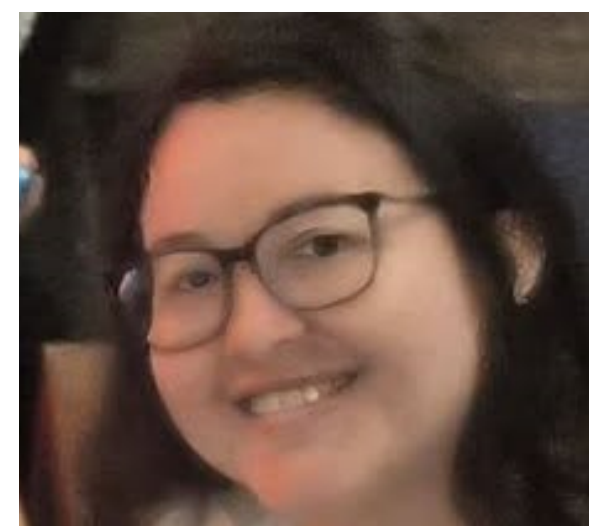
VICEPRESIDENTE
RAÚL CHIPANA



SOCIA
BELEN BLAS



SOCIO
ANTHONY SARAIVIA



SOCIA
PAULY LANCHI

¿QUÉ SOMOS?

SOMOS UNA ASOCIACIÓN SIN ÁNIMO DE LUCRO QUE BUSCA LUCHAR CONTRA LA SOLEDAD NO DESEADA DEL MIGRANTE

EL CONOCIMIENTO COLECTIVO Y ACOMPAÑAMIENTO SON NUESTRAS PRINCIPALES HERRAMIENTAS

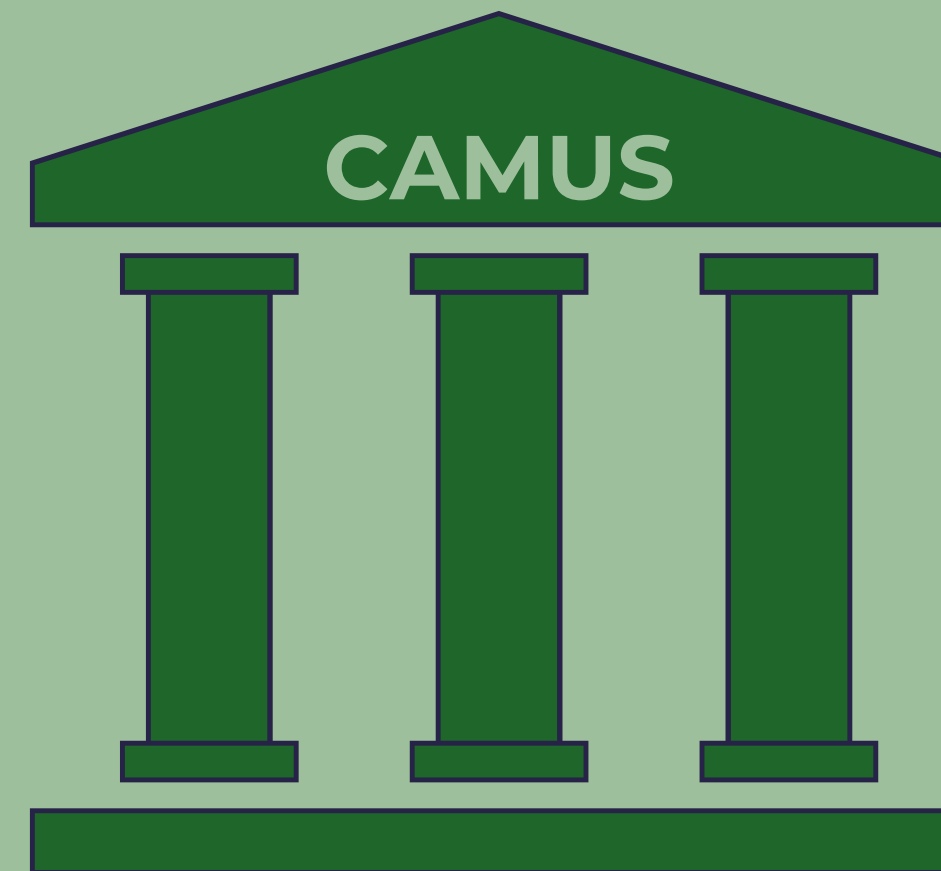
MISIÓN

CREAR UNA COMUNIDAD DE SEGURIDAD EFECTIVA QUE DISMINUYA EL RIESGO DE VULNERABILIDAD FOMENTANDO EL ARRAIGO SOSTENIBLE

VISIÓN

LIDERAR UN CAMBIO DE NARRATIVA QUE TRANSFORME LA VULNERABILIDAD EN FORTALEZA, POSICIONANDO A LA COMUNIDAD MIGRANTE COMO UN ACTIVO ESTRATÉGICO Y VITAL

NUESTROS PILARES



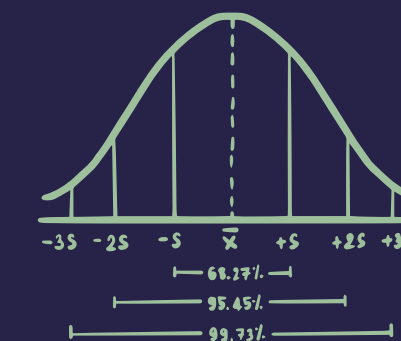
ARRAIGO SOCIAL

CREAR UNA RED DE APOYO MUTUO QUE COMBATA LA SOLEDAD NO DESEADA Y FACILITE UNA INTEGRACIÓN REAL EN LA SOCIEDAD DE ACOGIDA.



IMPULSO PROFESIONAL

PASAR DE LA SUPERVIVENCIA A LA ESTRATEGIA. FOMENTAR LA INTEGRACIÓN SOCIOLABORAL FACILITANDO LA ADAPTACIÓN SOCIAL Y ECONÓMICA



GENERACION DE EVIDENCIA

APORTAR RIGOR, DATOS Y MÉTRICAS PARA LIDERAR UN CAMBIO DE NARRATIVA SOBRE LA MIGRACIÓN, DERRIBANDO PREJUICIOS Y DEMOSTRANDO LOS PUNTOS POSTIVOS DE LA MIGRACIÓN

ACTIVIDADES: FORMACIÓN

CLASES DE ESPAÑOL

ORGANIZAN: CAMUS (Comunidad de Apoyo para la Migración Unida y Sostenible) and Energía Colectiva (Compartiendo energía, construyendo comunidad).

CLASES DE ESPAÑOL

Todos los Lunes tenemos Clases de Español en el CEPI de Chamartín: Calle de Canillas, 11, Chamartín, 28002 Madrid. Son gratuitas pero hay que inscribirse antes.

- Las clases son de 17h a 19h (5 a 7 de la tarde) una vez por semana.
- Enfocadas a la preparación del Examen de Acceso a la Nacionalidad Española (A2).
- Personas hispano hablantes pueden asistir para mejorar ortografía y gramática (no hay que avergonzarse nunca, todo lo contrario, es una oportunidad para aprender siempre y mejorar nuestra lectura, escritura o como expresarnos).

GRATIS (Aunque tendrás que pagar con sonrisas)

¡Tú puedes!

Contáctanos libremente, sin compromisos.

LEARN ENGLISH TOGETHER

¡APRENDE, PRACTICA Y CONECTA EN UN AMBIENTE POSITIVO Y DIVERTIDO!

- Todos los Sábados en nuestra Sede Social (12h en Calle Heliotropo nº 3)
- Un inglés básico de principiantes (Apto para todo el mundo)

GRATIS (Aunque tendrás que pagar con sonrisas)

¡Tú puedes!

Contáctanos libremente, sin compromisos.

CLASES DE INGLÉS

ACTIVIDADES: EXCURSIONES

EXCURSIONES



SENDERISMO

ACTIVIDADES: GASTRONOMÍA

DESAYUNO
PERUANO EN
EL MERCADO
MOSTENSES



TODOS LOS SÁBADOS
ELABORAMOS COMIDA
TÍPICA DE UN PAÍS



ACTIVIDADES: CULTURA

REPRESENTACIÓN EN EVENTO
“GRITO DE MUJER”. DONDE
BUSCA VISIBILIZAR EL TRABAJO
FEMENINO OPACADO EN LA
HISTORIA

VISITA GUIADA CON
COLABORACIÓN CON EL
MUSEO DE AMÉRICA EN EL
DIA CONTRA EL RACISMO



ACTIVIDADES: ESPACIO SEGURO

JUEGOS DE MESA
UNA FORMA DIFERENTE
DE SOCIABILIZAR A TRAVÉS DE
LOS JUEGOS

PICNIC Y DEPORTE
EN LOS PARQUES

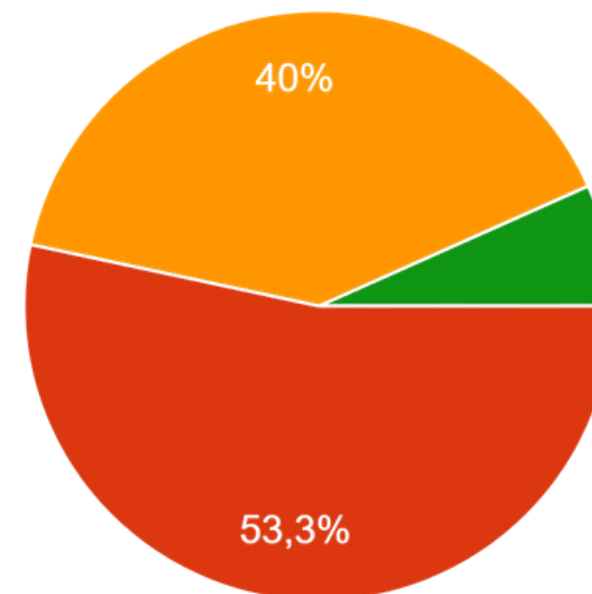


ESTADÍSTICAS CAMUS

NUESTROS ASISTENTES
ACTIVOS EN GRAN PARTE SON
PERSONAS JÓVENES EN EDAD
DE TRABAJAR Y ESTUDIAR

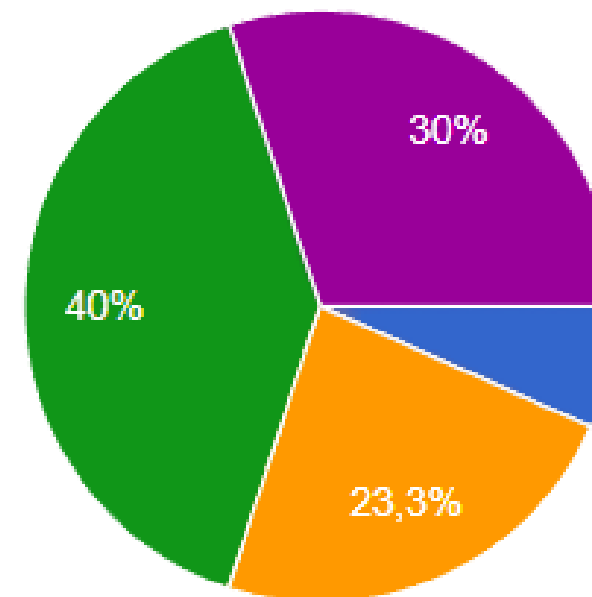
EL 53,3% DE NUESTROS
ASISTENTES ESTÁN EN
SITUACIÓN IRREGULAR CON
RIESGO DE VULNERABILIDAD

EDAD



- Menos de 18 años
- 18 a 35 años
- 36 a 55 años
- Más de 55 años

SITUACIÓN MIGRATORIA



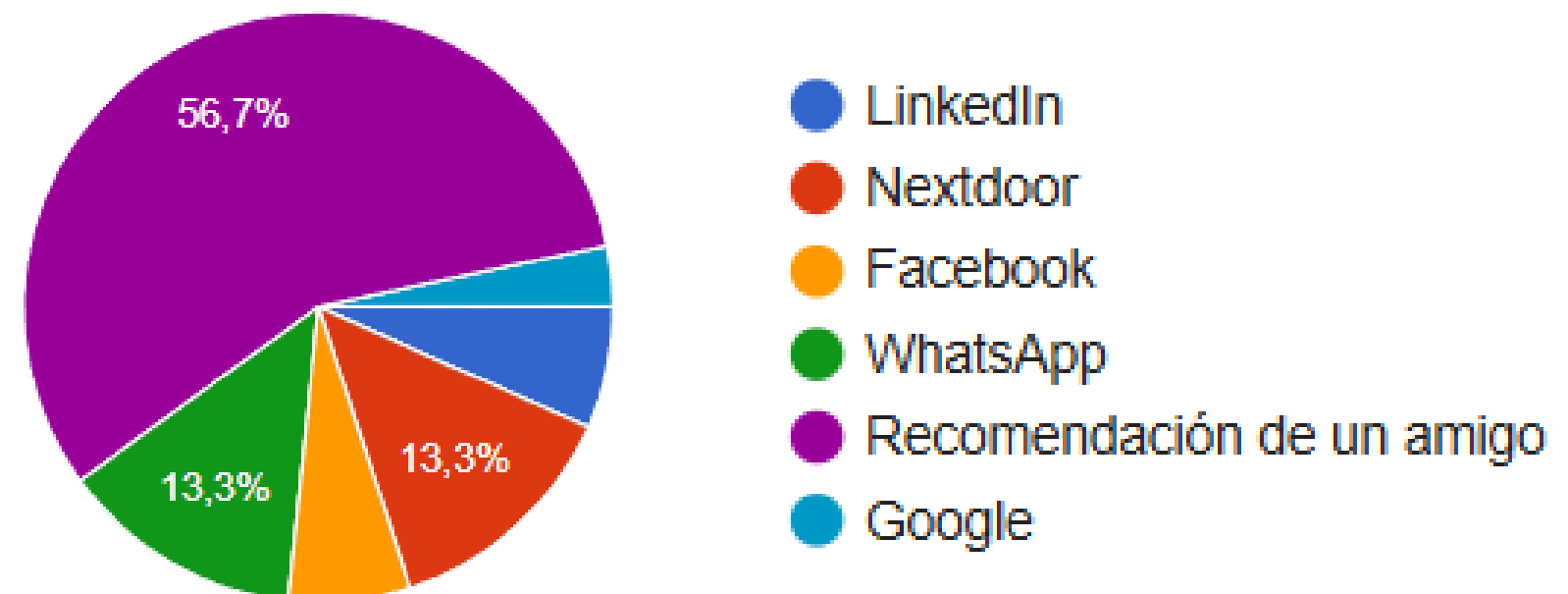
- Irregular (Sin trámites)
- Turista
- Irregular (En proceso de Regularización)
- Con permiso de Residencia
- Nacionalizado

FUENTE: CAMUS

ESTADÍSTICAS CAMUS

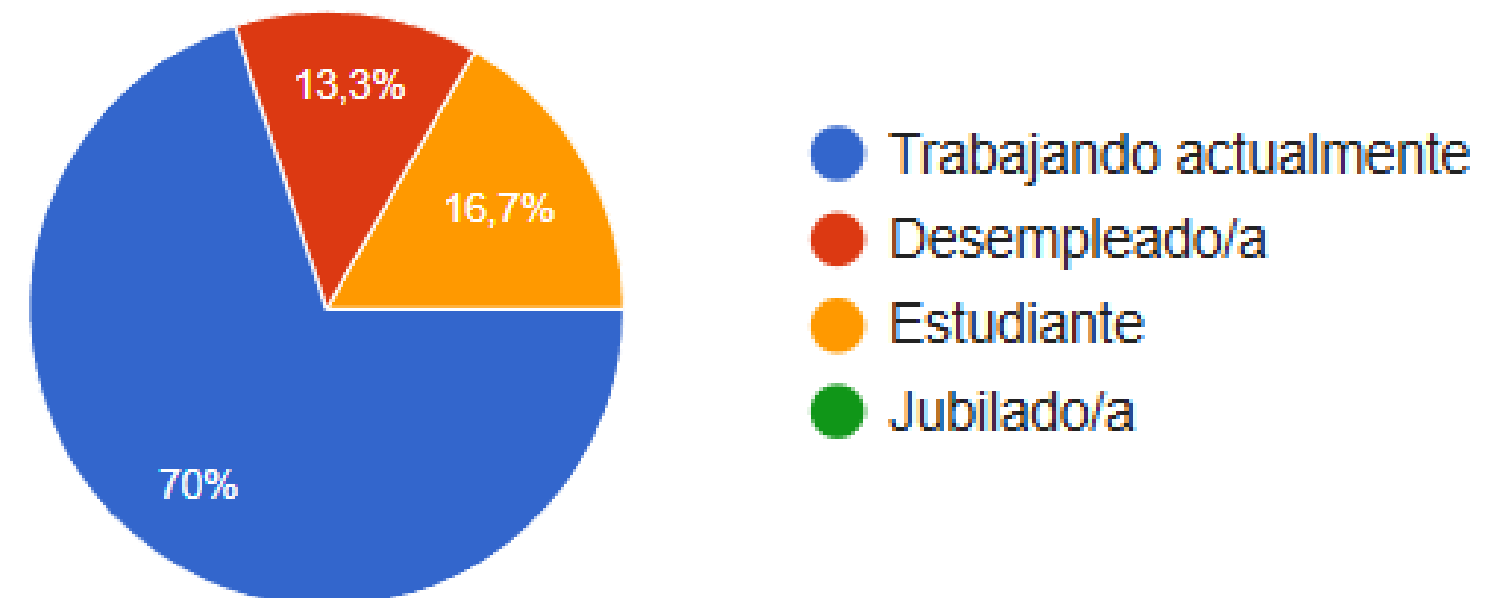
¿COMO NOS CONOCISTE?

EL 56,7% NOS HA CONOCIDO POR EL BOCA A BOCA ENTRE AMIGOS



EL 70% DE NUESTROS MIEMBROS ESTÁN TRABAJANDO

¿CUÁL ES TU SITUACIÓN LABORAL ACTUAL?



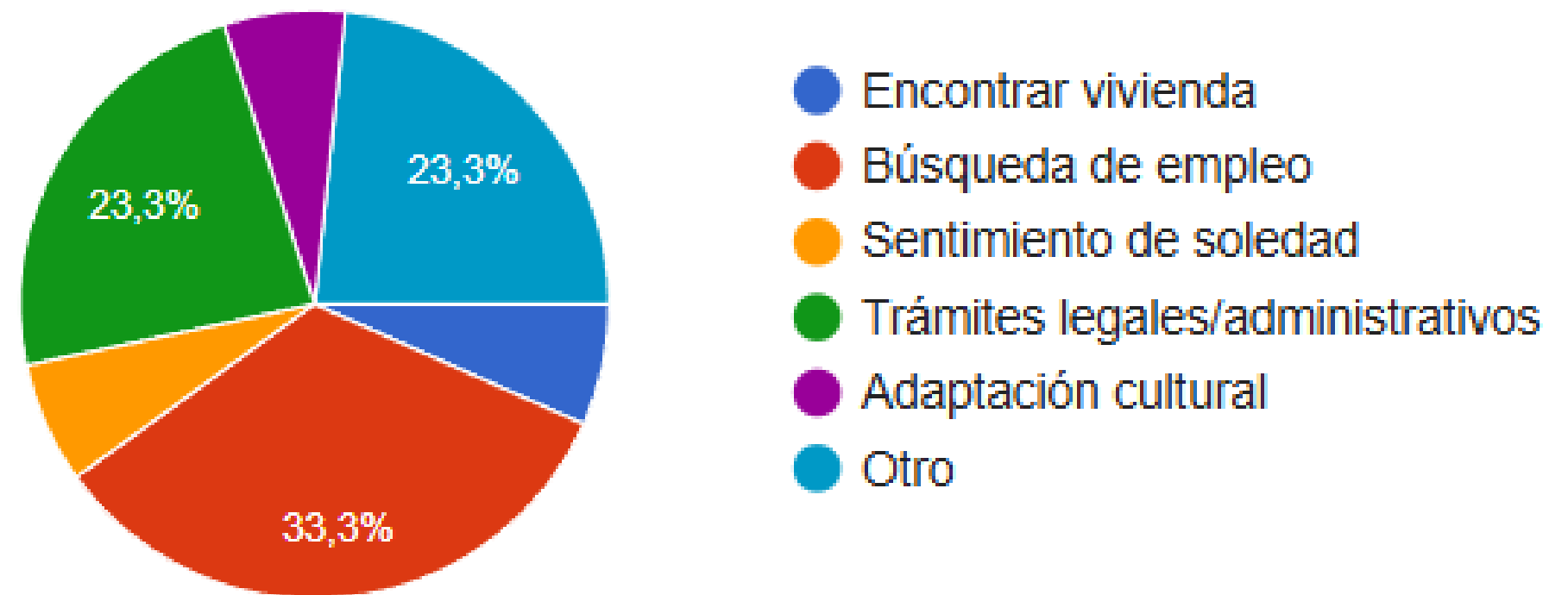
FUENTE: CAMUS

ESTADÍSTICAS CAMUS

LA BUSQUEDA DE EMPLEO HA SIDO EL RESTO MÁS DIFÍCIL PARA MUCHOS

SIN EMBARGO, HAY UN 23,% QUE HA MARCADO QUE HA TENIDO OTROS RETOS MÁS IMPORTANTES

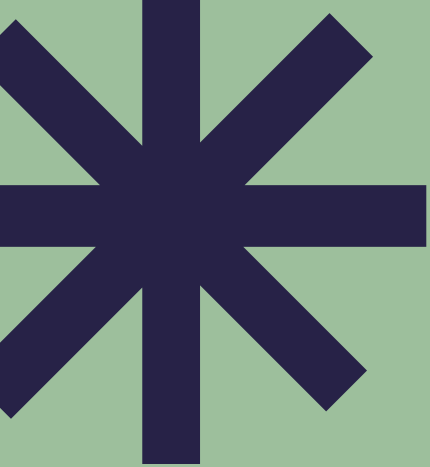
¿CUÁL HA SIDO TU MAYOR RETO DESDE QUE LLEGASTE?



ESTADÍSTICAS CAMUS



FUENTE: CAMUS



¿CÓMO UNIRTE?

TENEMOS UN GRUPO EN WHATSAPP CON DIFERENTES TEMAS UNETE ESCANEANDO EL QR

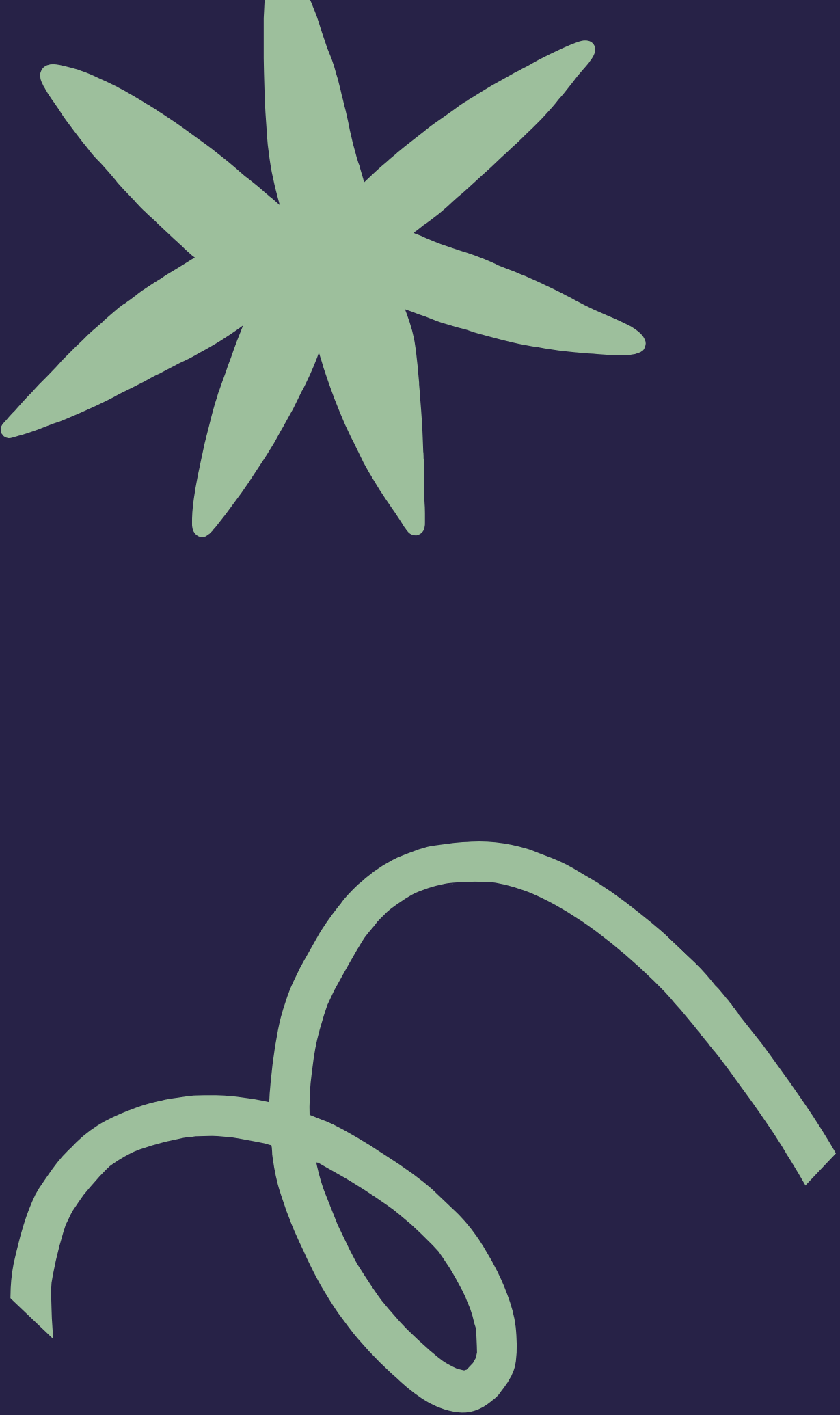
- TALLERES Y FORMACIÓN
- SOCIAL Y INTEGRACIÓN
- EMPLEO
- TRÁMITES Y LEGALIDAD
- VIVIENDA Y ALOJAMIENTO
- DEPORTES
- SENDERISMO Y RUTAS
- ESPACIO FEMENINO (EXCLUSIVO PARA MUJERES)



TE RECOMENDAMOS UNIRTE Y SILENCIAR EL GRUPO, ES DE INGRESO LIBRE Y GRATUITO. DESAFORTUNADAMENTE WHATSAPP NO MUESTRA LAS CONVERSACIONES ANTIGUAS. TE INVITAMOS A PRESENTARTE EN EL GRUPO "SOCIAL E INTEGRACIÓN"

[CLIC AQUÍ PARA UNIRTE AL GRUPO](#)





¡GRACIAS POR TU ATENCIÓN!



[CLIC AQUÍ PARA UNIRTE AL GRUPO](#)



@ASOCIACION.CAMUS



COMUNIDAD DE APOYO
PARA LA MIGRACIÓN UNIDA Y
SOSTENIBLE

